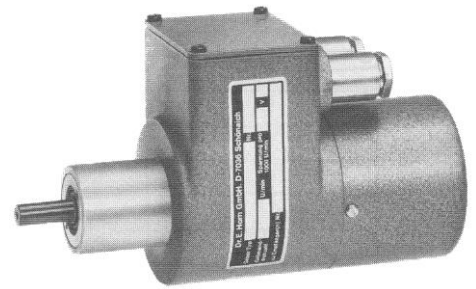



**Gleich- und Wechselspannungs- Drehzahlgeber
 DC and AC Tachogenerators**
**EG 75 ...
 EG 75 ...**

Der Horn-Drehzahlgeber EG 75... wird, angepasst an das Messproblem, in verschiedenen Ausführungen geliefert und ist besonders für die Montage an Dieselmotoren für den Schiffbau gedacht. In den einfachsten Versionen liefert er eine Wechselspannung oder 2 um 90° phasenverschobene Wechselspannungen. Weiter ist er mit einem drehrichtungsabhängigen Kontakt oder einem Gleichrichter mit Polumschaltung für eine drehrichtungsabhängige Drehzahlanzeige ausrüstbar. Galvanisch davon getrennt, kann er eine Wechselspannung z.B. für Drehzahlgrenzwertschalter abgeben.




EG 75... tachogenerators are available in a variety of types for many applications and are particularly suitable for marine use. The five types of the EG 75 ... range provide an AC output only or two AC outputs in quadrature; an AC output with direction recognition by means of change-over relay; an AC output plus a rectified DC output with pole change relay for bi-directional speed indication; two AC outputs in quadrature plus a rectified DC output with pole change relay for bi-directional speed indication. A speed limit switch can be connected to an electrically isolated coil of the tachogenerator.

Technische Daten

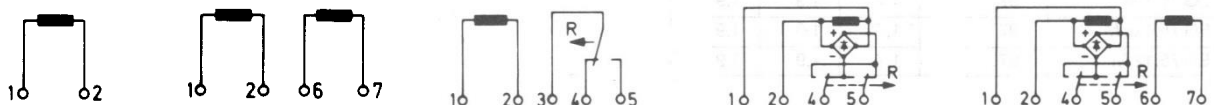
Antriebszahl	max. 5000 min ⁻¹ (max. 3000 min ⁻¹ mit Polumschaltung)
Spannung pro 1000 min⁻¹	40 VAC, ca. 35,5 VDC (Gleichrichtwert)
Polzahl	16
Frequenz pro 1000 min⁻¹	133 1/3 Hz
Wicklungswiderstand	ca. 18 Ω
Abgleichtoleranz	< ±1 %
Prüfspannung	2000 V gegen Gehäuse
Temperaturbereich	-20 ... +80 °C
Schutzart	IP 65
Elektrischer Anschluss	Buchsenklemmleiste nach VDE 380 V AC bis 4 mm ² Kabelverschraubung M24x1,5 oder M18x1,5
Anlaufdrehmoment	430 Ncm (EG 75.1, EG 75.1u, EG 75.12) 450 Ncm (EG 75.21, EG 75.11-4)
max. Schaltleistung	EG 75.1u: a. Gleichspannung 10W b. Wechselspannung 10VA max. Schaltstrom 0,25 A
Baumusterprüfung	 Germanischer Lloyd

Technical Data

Speed of driving shaft	max. 5000 rpm (max. 3000 rpm with pole changing)
Voltage per 1000 rpm	40 VAC, approx. 35.5 VDC (rectified)
Number of poles	16
Frequency per 1000 rpm	133 1/3 Hz
Winding resistance	approximately 18 Ω
Balancing tolerance	< ±1 %
Testing voltage	2000 V against casing
Temperature range	-20 ... +80 °C
Protection degree	IP 65
Electrical connection	Socket terminal strip to VDE 380 V AC up to 4 mm ² Cable gland M24x1.5 or M18x1.5
Starting torque	430 Ncm(EG 75.1, EG 75.1u, EG 75.12) 450 Ncm (EG 75.21, EG 75.11-4)
max. switching capacity	EG 75.1u: 10 W DC and 10 VA AC max switching current 0.25A
Design approval	 Germanischer Lloyd

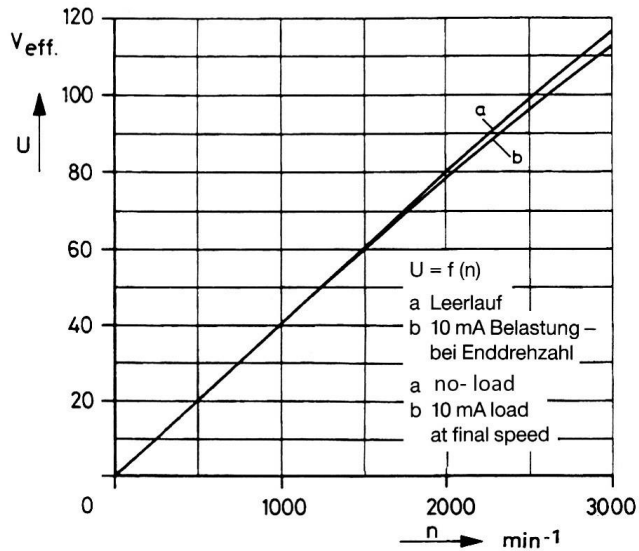
Funktions- und Anschlussbilder / Diagrams- Functions & Connections

EG 75.1 Wechselspannung	EG 75.11-4 Wechselspannung 90° phasenverschoben	EG 75.1 u Wechselspannung und Drehrichtungserkennung	EG 75.12 Wechsel- und Gleichspannung aus einer Spule	EG 75.21 Wechsel- und Gleichspannung aus einer Spule und Wechselspannung aus separater Spule
AC voltage	AC voltage 90° phase- delayed	AC voltage & recognition of rotating direction	AC & DC voltage from one coil	AC & DC voltage from one coil and AC voltage from a separate coil

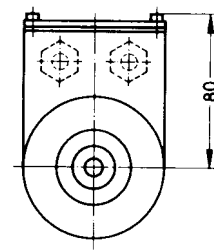
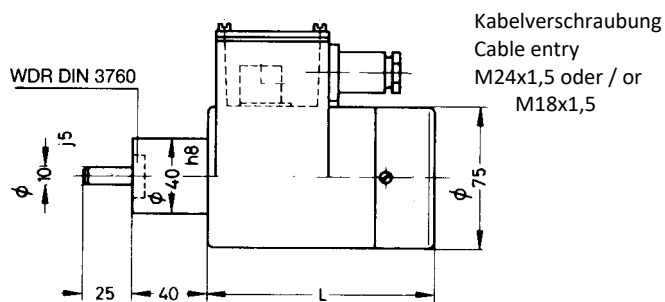


 Rechtslauf auf die Welle gesehen
clockwise – looking at the shaft

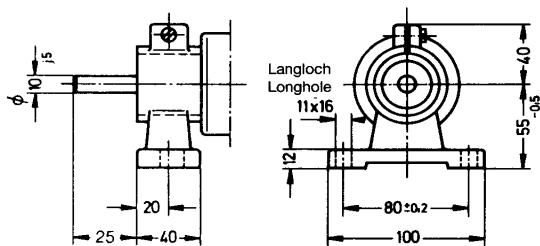
Kennlinie für Wechselspannung / Characteristic curve for alternating voltage



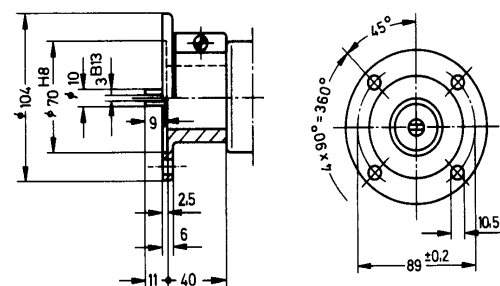
EG 75 ... z



EG 75 ... f



EG 75 ... fl



Typ/Type	Maß/Length in mm	Gewicht/Weigth In kg		
		z	f	fl
EG 75.11-4.M	97	2,0	2,2	2,2
EG 75.21.M	130	2,4	2,6	2,6
EG 75.1.M	97	1,7	1,9	1,9
EG 75.1 u. M	97	1,7	1,9	1,9
EG 75.12.M	97	1,7	1,9	1,9

Bestellangaben: 1. Typ 2. Spannung pro 1000 min^{-1}

Date of order: 1. Type 2. Voltage per 1000 rpm

Technische Änderungen und Irrtümer vorbehalten. / Mit diesem Datenblatt verlieren alle vorherigen Datenblätter ihre Gültigkeit.
 Technical modifications and errors reserved. / Prior data sheets lose validity.