

**Wechselspannungs-Drehzahlgeber
AC- Tachogenerator**
**EG 45.1...
EG 45.1...**

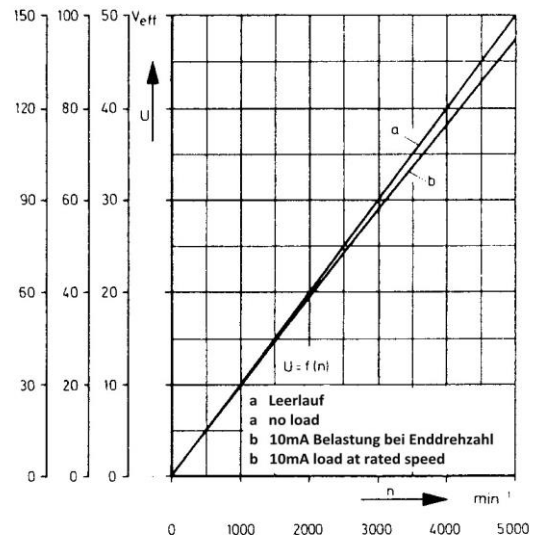
Der Geber erzeugt eine der Drehzahl proportionale, sinusförmige Wechselspannung. In einem Leichtmetallgehäuse befindet sich die feststehende erschütterungssichere Wicklung. Die Magnetwelle mit achtpoligem Permanent-Magneten läuft in abgedeckten Rillenkugellagern. Der Geber ist wartungsfrei und kann in Zapfen-, Flansch-, Fuß- und Zungenmitnehmerausführung geliefert werden. Die Geber werden im Werk abgeglichen, sodass der Austausch der Geber mit gleicher Auslegung gewährleistet ist.

Der parallele Anschluss von mehreren Anzeigern und/oder Schaltgeräten ist möglich. Weitere mechanische Anschlüsse und Sonderausführungen auf Anfrage.



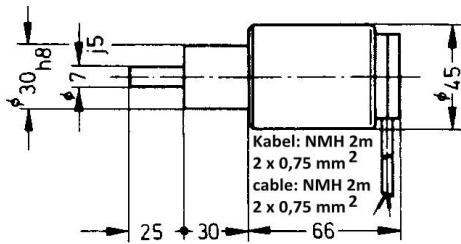
The generator produces a sinusoidal AC-voltage which is proportional to the measured speed. The vibration-free, stationary winding is mounted in a light alloy casing. The magnet shaft with 8-pole permanent magnet runs in covered grooved ball bearings. The generator is maintenance-free and can be supplied with spigot, flange, foot mounting and tongue shaft connection. The generators are adjusted in the factory, therefore generators with the same design can be exchanged. The parallel connection of several indicators and/or switching units is possible. Other mechanical connections and special versions can be supplied on request.

Technische Daten / Technical Data	EG 45.1...		
Auslegung / Design	122/8	96/8	13/8
Enddrehzahl max. Max. driving speed	1000	2000	5000
Spannung pro 1000 min ⁻¹ Voltage per 1000 rpm	30 V	20 V	10 V
Wicklungswiderstand Winding impedance	122 Ω	96 Ω	13 Ω
Anlaufmoment Starting torque	0,7 Ncm	0,5 Ncm	0,5 Ncm
Frequenz pro 1000 min ⁻¹ Frequency per 1000 rpm	66 2/3 Hz		
Polzahl Number of poles	8		
Abgleichtoleranz	< ± 1 % des Skalenwertes		
Prüfspannung	2000 V gegen Gehäuse		
Temperaturbereich	EG 45.1... -20 °C bis +80 °C EG 45.1...-1 -20 °C bis +100 °C		
Schutzart	EG 45.1 Wellenausstritt IP 40 - Gehäuse IP 53 EG 45.1...-1 Wellenausstritt IP 40- Gehäuse IP 54 (Sonderausführung IP 65 auf Anfrage)		
Elektrischer Anschluss	EG 45.1... Anschlusskabel 2-adrig, 2 m lang, ölresistent und zugentlastet EG 45.1...-1 Flachklemmen DIN 41000 abgedeckt durch Schutzkappe mit Kabeleinführung Pg7		

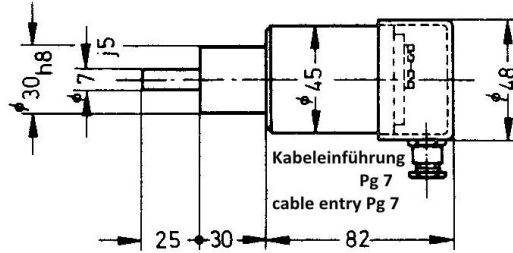


Balancing tolerance	< ± 1 % of full scale
Test voltage	2000 V against housing
Temperature range	EG 45.1... -20 °C to +80 °C EG 45.1...-1 -20 °C to +100 °C
Protection	EG 45.1 shaft outlet IP 40 - housing IP 53 EG 45.1...-1 shaft outlet IP 40- housing IP 54 (special version IP 65 upon request)
Electrical connection	EG 45.1... 2-wire connection cable, 2 m long, oil-proofed and stress-relieved EG 45.1...-1 flat terminals DIN 41000 covered by protection cap with cable entry Pg7

EG 45.1 z

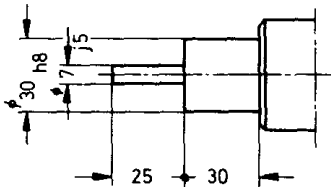


EG 45.1 z-1

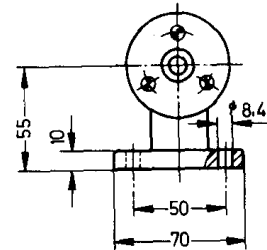
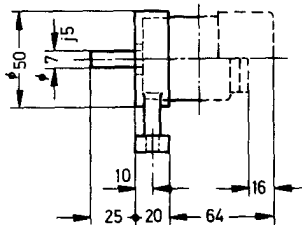


Standardausführung der mechanischen Anschlüsse (Antriebsseite)
Standard type of the mechanical connector (drive end)

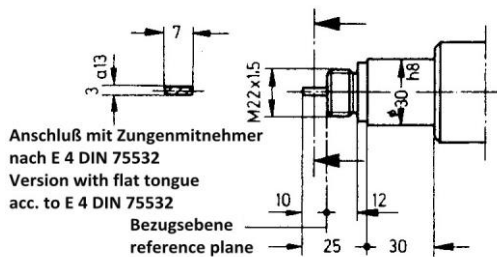
EG 45.1 z



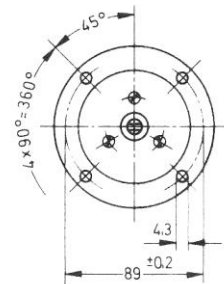
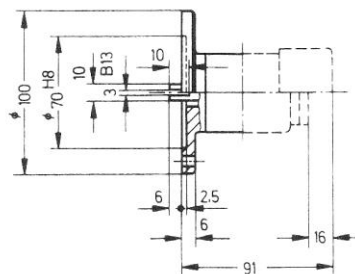
EG 45.1 f



EG 45.1 zbw



EG 45.1 fl



Typ type	Gewicht kg net weight in kg
EG 45.1 z	0,51
EG 45.1f	0,52
EG 45.1 fl	0,54
EG 45.1 zbw	0,51

Typ type	Gewicht kg net weight in kg
EG 45.1 z-1	0,42
EG 45.1 f-1	0,43
EG 45.1 fl-1	0,45
EG 45.1 zbw-1	0,42

Bestellangaben:

1. Typ EG 45.1 plus Ausführung
2. Geberendrehzahl
(Geberendrehzahl ist die Drehzahl, bei der der Zeiger des zugehörigen Anzeigeegerätes voll ausschlägt)
3. Spannung pro 1000 min⁻¹

Ordering information:

1. Type EG 45.1 plus type
2. max. running speed
(max. running speed is the axle speed at which the connected indicator is fully deflected)
3. Voltage per 1000 R.P.M